

**EURO**  
P L A Z A

## Conference Center



Wir verleihen Ihrer Konferenz  
State-of-the-Art Ambiente.



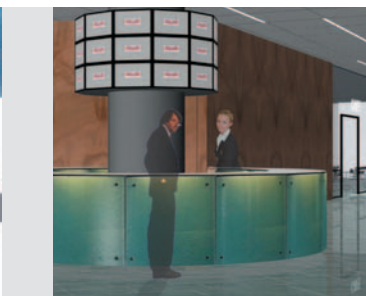
# EURO PLAZA Conference Center management

Wir verleihen Ihrer Konferenz State-of-the-Art Ambiente

Sie wollen Ihre Pressekonferenz in Szene setzen, Ihrem Kreativmeeting den nötigen Freiraum geben oder von einem exklusiven Gesprächsklima profitieren? Das EURO PLAZA Conference Center bietet den perfekten, repräsentativen Rahmen für Ihre Termine.

Ihre Gäste werden über die Außenfassade mit eindrucksvollen Lichteffekten ebenso staunen wie über die High-Tech-Räumlichkeiten, die kulinarische Vielfalt und die VIP-Betreuung.

Verleihen Sie Ihrer Konferenz State-of-the-Art Ambiente. Im EURO PLAZA Conference Center.



## Räumlichkeiten und Bestuhlung

Unser High-Tech-Konferenzzentrum bietet auf 1.200 m<sup>2</sup> Besprechungs- und Seminarlösungen für 2 bis 350 Personen. Alle 12 Räume sind hochwertig ausgestattet und verfügen über ein modernes Lichtkonzept.

Die Bestuhlung ist flexibel. Mit einem mobilen Trennwandsystem können die Räume optimal an Ihre Teilnehmeranzahl angepasst werden. Auf diese Weise entsteht ein angenehmes Wohlfühl-Klima.

Die Räumlichkeiten des EURO PLAZA Conference Centers bieten Flexibilität und multifunktionale Nutzungsmöglichkeiten:

- 8 Besprechungs- oder Seminarräume mit Platz für bis zu 41 Personen | von 22 m<sup>2</sup> bis 66 m<sup>2</sup>
- 2 VIP-Räume mit hochwertiger Ausstattung inklusive optionaler Bewirtung | je 30 m<sup>2</sup>
- Großer Saal mit Podium | 253 m<sup>2</sup> (teilbar)
- Pausen- und Wartelounge mit Getränkeautomaten | 250 m<sup>2</sup>
- Direkter Zugang zu Terrassenflächen mit begrüntem Hof | 300 m<sup>2</sup>
- Event-Lobby mit Glasdach | 1.500 m<sup>2</sup>

# ed by *YOUR OFFICE*

## Highlights

- Umfassende Services (VIP-Service, Welcome-Service, Assistenz-Service, Veranstaltungs-Management, etc.)
- Einzigartige Lage und Verkehrsanbindung
- Teil des modernsten Office Parks Österreichs
- State-of-the-Art Gebäudetechnik
- Farbige leuchtende Außenfassade als Landmark des Wienerbergs (für Abendveranstaltungen)
- Zahlreiche Parkmöglichkeiten in der Tiefgarage sowie im EURO PLAZA Parkhaus
- Option zur Miete von *YOUR OFFICE*-Tagesbüros
- Durchgängiges WLAN im Conference Center und im *YOUR OFFICE* Business Center
- Umfassendes kulinarisches Angebot
- Komfortable Online-Buchung

## Features

### Lage und Verkehrsanbindung

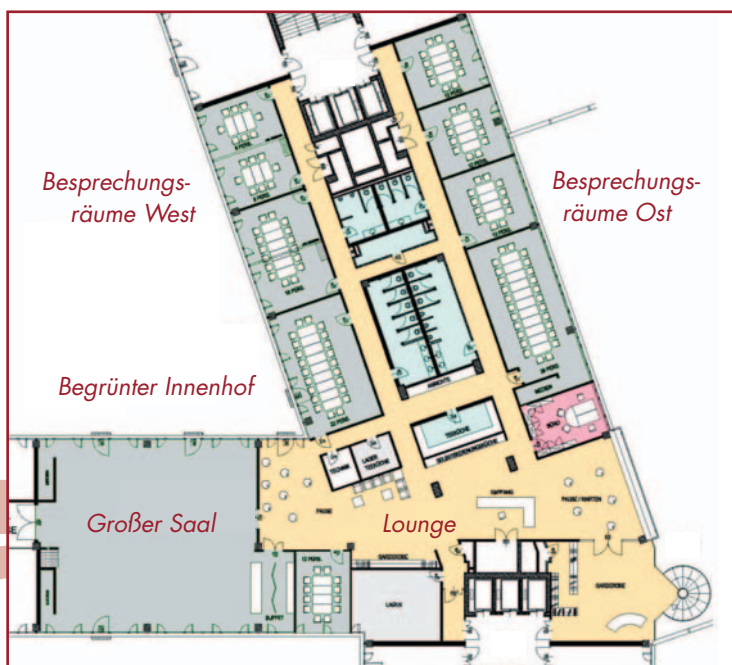
- 2 Gehminuten (250 Meter) zur U-Bahn-Linie U6, Schnellbahn und Badner Bahn
- 20 Minuten zum Flughafen (wahlweise S1 oder A23)
- 15 Minuten in die Innenstadt
- Grünlage trotz Nähe zum Stadtzentrum

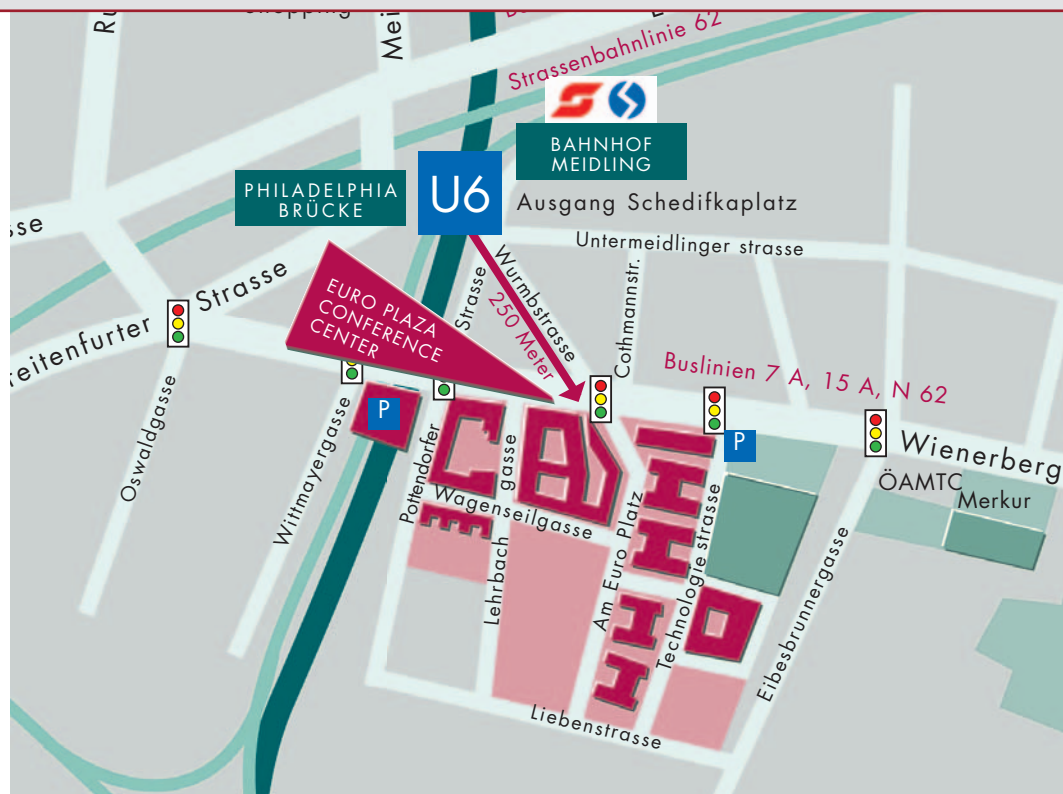
### Raumausstattung

- Elektronische Türschilder
- Fix installierte User-Interfaces zur Steuerung der Medientechnik sowie der zentralen Raumfunktionen
- 6-facher Luftwechsel pro Stunde
- Kühlung/Temperatur raumweise steuerbar
- Dimmbare Beleuchtung
- Öffensbare Fenster
- Innen- und Außenjalousien
- Absolute Verdunkelung möglich
- Erhöhte Schalldämmung
- Mobile Trendwandsysteme

### Multimedia

- Projektionsleinwand und Overheadprojektor
- Leistungsstarke Beamer
- LCD/Flat Screens
- CD/DVD/Video-Kombigeräte
- Professionelle Audiotechnik
- TV-Anschluss inklusive SAT-Receiver
- Internet und Telefon





# Managed Success

## **EURO PLAZA Conference Center managed by YOUR OFFICE**

Am Euro Platz 2 / Gebäude G  
A-1120 Wien

Telefon ++43 1 717 28-0  
Fax ++43 1 717 28-110

[info@youroffice.at](mailto:info@youroffice.at)  
[www.youroffice.at](http://www.youroffice.at)

Copyright © 2008 | YOUR OFFICE - Managed Business Services GmbH